

EL OBJETIVO DEL AJEDREZ

El objetivo del ajedrez es atacar al rey enemigo de tal forma que no pueda escapar de la captura. Una vez que esto ocurre el rey está en “jaque-mate” y el juego se termina. Así, cada vez que el rey está bajo ataque (“jaque”) debe escapar del ataque para que el juego pueda seguir.

Consideren la siguiente posición:

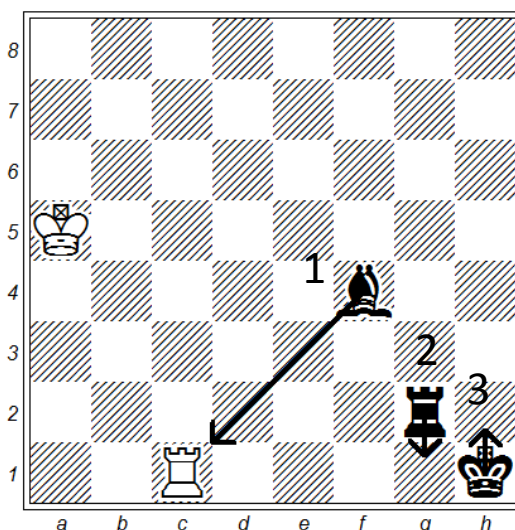


Diagrama A

La torre blanca está dando jaque al rey negro.

Hay tres formas de escapar del jaque:

- Capturando la pieza que da jaque (alfil, flecha 1).
- Interponiendo una pieza entre el rey y la pieza que da jaque (Torre: flecha 2).
- Huyendo a un escaque donde el rey no estará en jaque (flecha 3)

Recuerda, si un rey está en jaque y no tiene forma de escapar, entonces el rey está “jaque-mate”.

Considera esta posición:

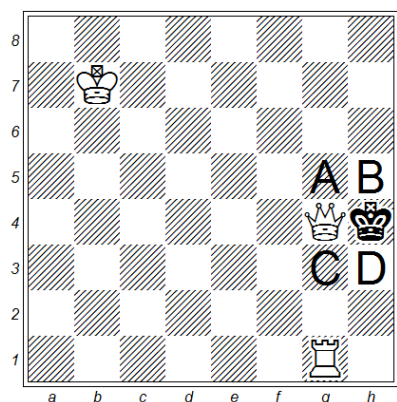


Diagrama B

¡Jaque mate!

Aquí, la pieza que da jaque (Dama) no puede ser capturada porque está protegida por la torre. El negro no tiene interposiciones y todos los puntos potenciales de escape (A, B, C, D) son atacados por la dama blanca. El negro está en jaque y no hay formas de escape: el negro está jaque-mate. El juego terminó.

Compara la posición de arriba con la siguiente:

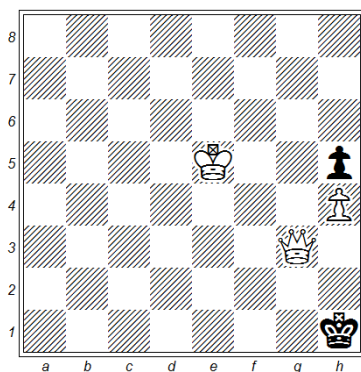


Diagrama C

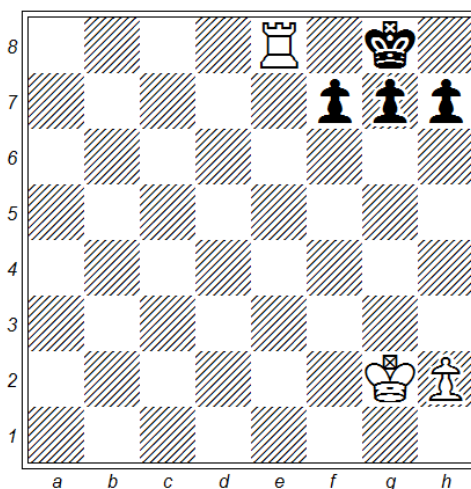
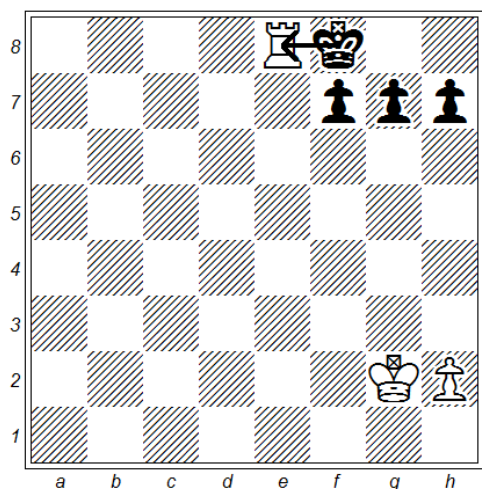
(Juegan las negras)

¿Qué pueden jugar las negras?

En el Diagrama B, las negras están en jaque y no tienen jugadas para escapar del jaque. Pero en el diagrama C, las negras no están en jaque, cualquier jugada con este rey pondría a este rey en jaque y el peón está bloqueado. Las negras no tienen jugada legal. Esta situación se llama “mate ahogado” y la partida es un empate.

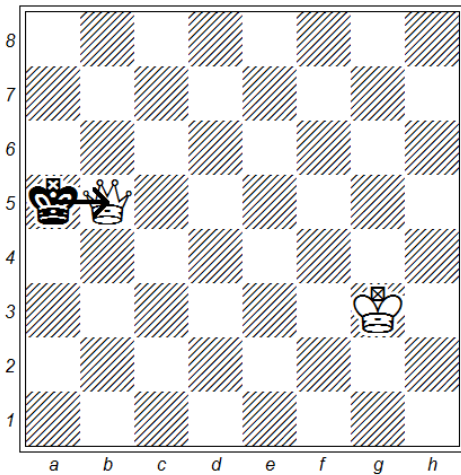
Veamos cómo se logra este mate y como tu oponente podría escaparse.

Observa las diferencias entre las dos posiciones en cada uno de los diagramas:

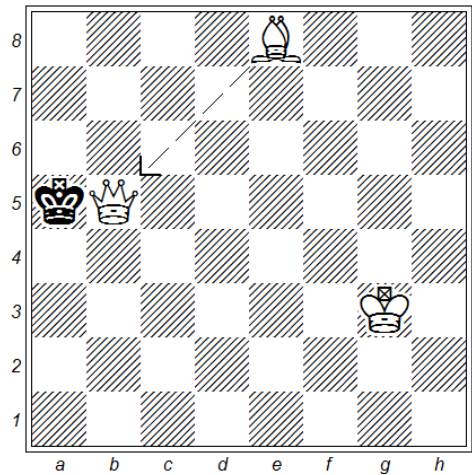


Las blancas acaban de mover su torre, dando jaque. Pero el rey puede capturar la torre blanca. Se salvan las negras.

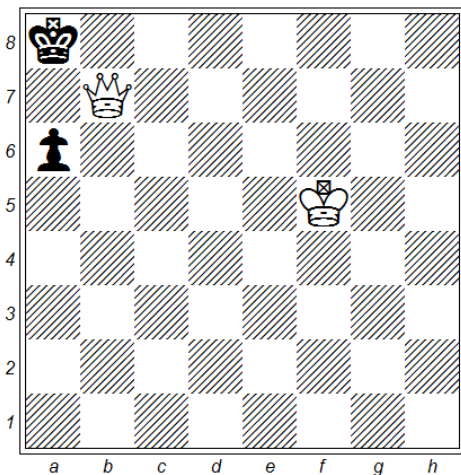
En esta posición ligeramente diferente, el rey atacado no puede capturar la torre blanca. Como un hecho, las negras no tienen defensa. Se acaba el juego.



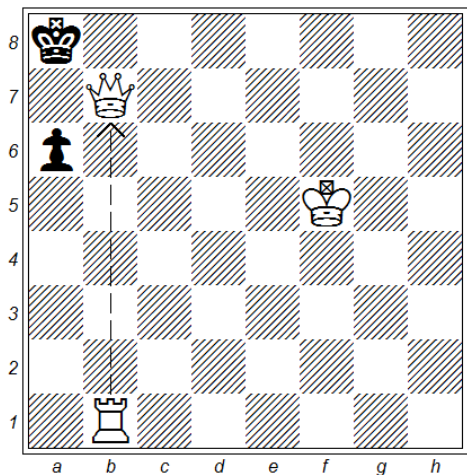
La dama blanca arrinconó al rey negro, pero éste puede capturar a la dama que da jaque.



La dama que da jaque está protegida por el alfil. El rey negro no puede capturar. Las negras están en mate.

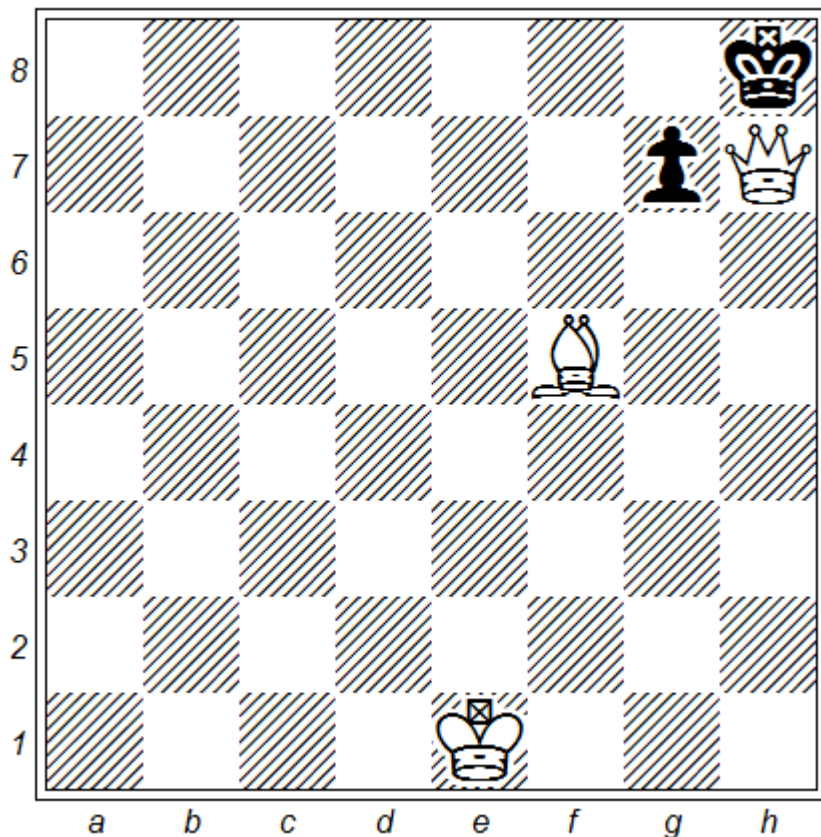


Nuevamente, el rey negro puede capturar la dama atacante.



Aquí la dama, protegida por la torre, da mate a las negras.

Observa esta posición: entonces decide si el rey negro puede capturar la pieza que da jaque.



La dama blanca está dando jaque. El rey negro:

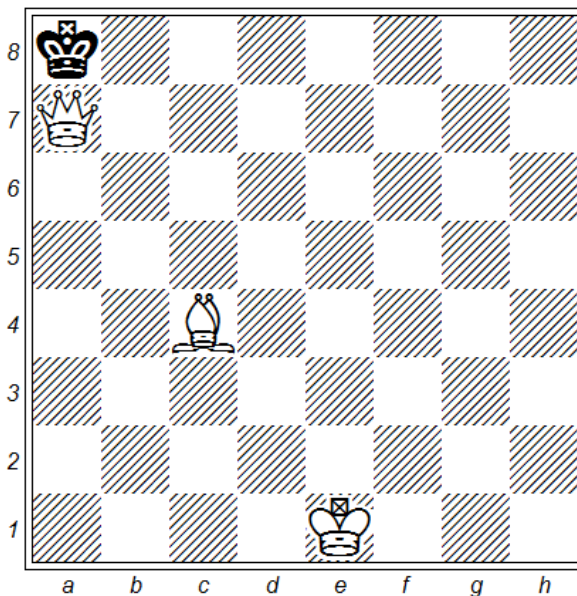
- puede capturar
- no puede capturar

LA RESPUESTA CORRECTA ESTÁ EN LA PRÓXIMA PÁGINA

no puede capturar.

(NOTA: la dama está protegida por el alfil; así el rey no puede capturar. De hecho, el rey no tiene un lugar seguro donde mover. Así las negras están en mate.

Nuevamente, observe la posición



La dama blanca está dando jaque. El rey negro:

- puede capturar
- no puede capturar

LA RESPUESTA CORRECTA ESTÁ EN LA PRÓXIMA PÁGINA