

101 Consejos esenciales

(o el resumen del resumen de ajedrez)

(traducción del inglés de *101 Essential tips*, anónimo)

1. Desarrolla rápidamente **todas las piezas**



El principal objetivo es **desarrollar las piezas** y enrocarse lo antes posible.

La apertura está completa cuando uno o los dos jugadores han conectado sus torre.

El jugador que termina su desarrollo primero **gana la iniciativa**.

2. Desarrolla los **caballos** antes que los alfiles



Mientras que los alfiles pueden controlar varias casillas desde su posición inicial, si no hay peones obstruyendo su camino, **los caballos** dominan **solamente sus casillas vecinas**, y toman más tiempo en llegar al campo rival, porque son piezas menos móviles.

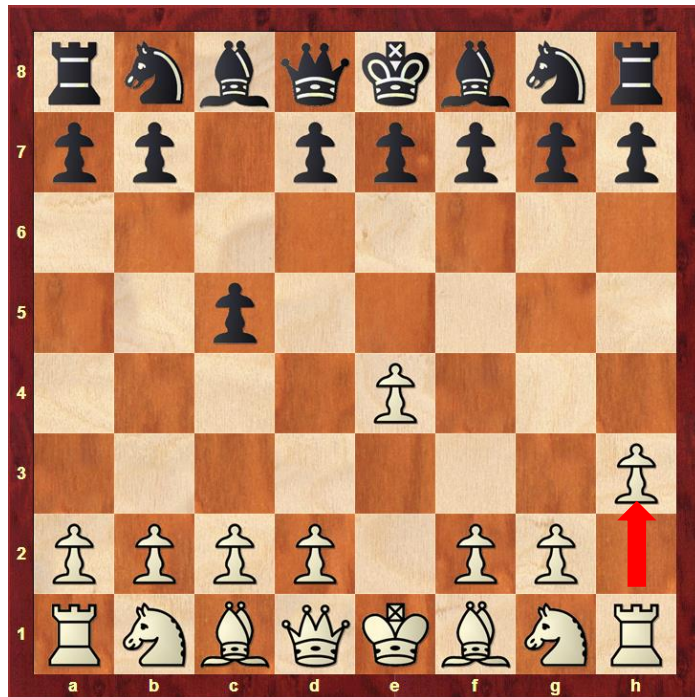
3. No muevas dos veces **la misma pieza** durante la apertura



Trata de poner tus piezas en la mejor posición posible en la primera jugada.

Es una pérdida de tiempo mover la misma pieza más de una vez durante la apertura y puede costarte la **iniciativa** en la partida.

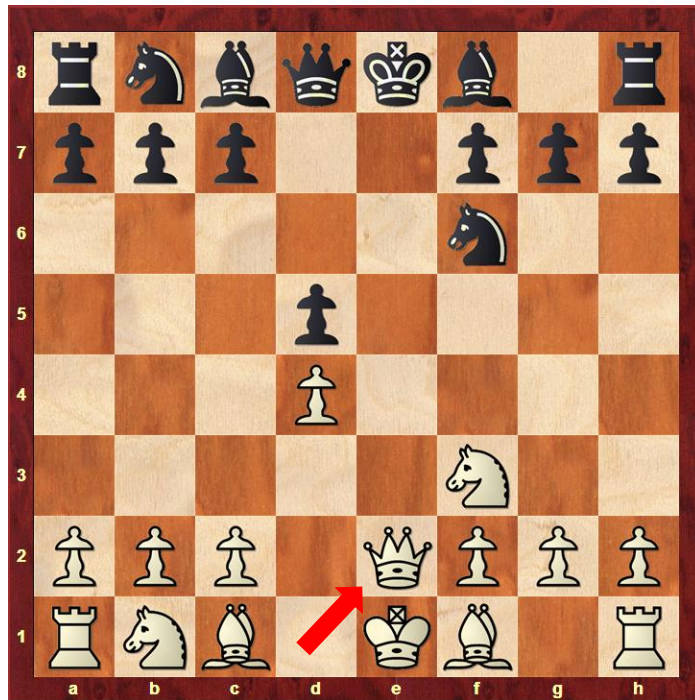
4. No hagas **movimientos de peones** innecesarios durante la apertura.



Las jugadas de peones deben **ser restringidas** durante la apertura, porque el tiempo gastado en estas jugadas, debiera ser usado en **desarrollar otra pieza**.

Generalmente, el mover peones es adecuado cuando el jugador busca **abrir diagonales** para la dama o alfiles, o para **ocupar el centro**.

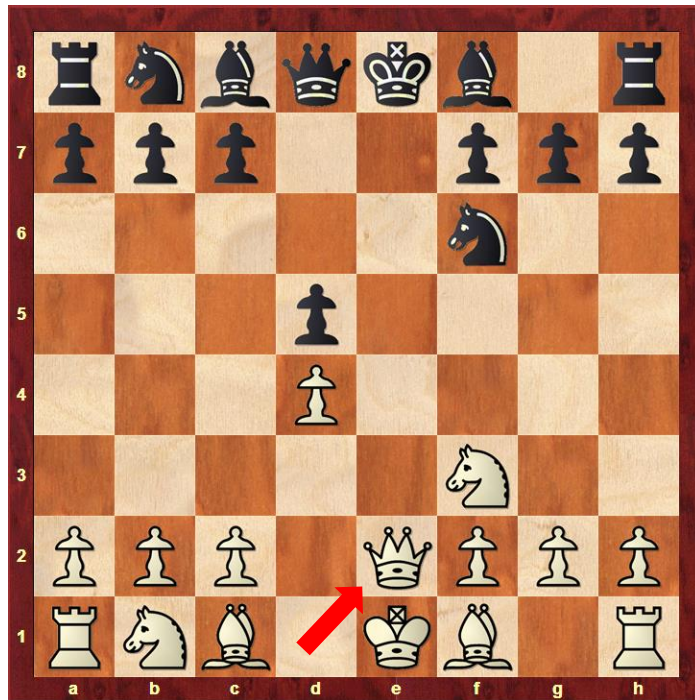
5. No des jaque si **no es necesario**.



Un jaque **puede defenderse fácilmente** por el oponente si no es necesario.

La mayoría de los jaques en la apertura pueden defenderse fácilmente por jugadas que **facilitan el desarrollo**.

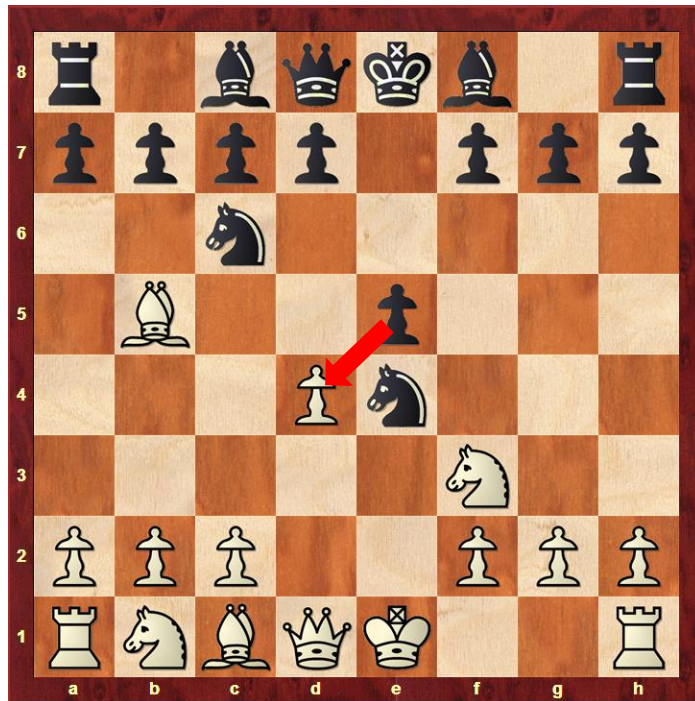
5. No des jaque si **no es necesario**.



Un jaque **puede defenderse fácilmente** por el oponente si no es necesario.

La mayoría de los jaques en la apertura pueden defenderse fácilmente por jugadas que **facilitan el desarrollo**.

6. No **abras la posición** si estás atrasado en el desarrollo.



Una posición abierta favorece al bando con más piezas desarrolladas.

Por consiguiente, solamente el jugador con **ventaja en el desarrollo** debería producir una posición abierta.

7. Ubica la dama **detrás** de la línea de tus peones durante la apertura.



Dado que la dama es una pieza **muy poderosa**, es también **muy vulnerable** al ataque constante del oponente.

Por consiguiente, es conveniente ubicarla **detrás de un peón**, preferentemente en la segunda línea de tal forma que la primera quede libre al **desarrollo de las torres**.